

B10

Mecanismo telescópico en aluminio para extremos extensibles manualmente

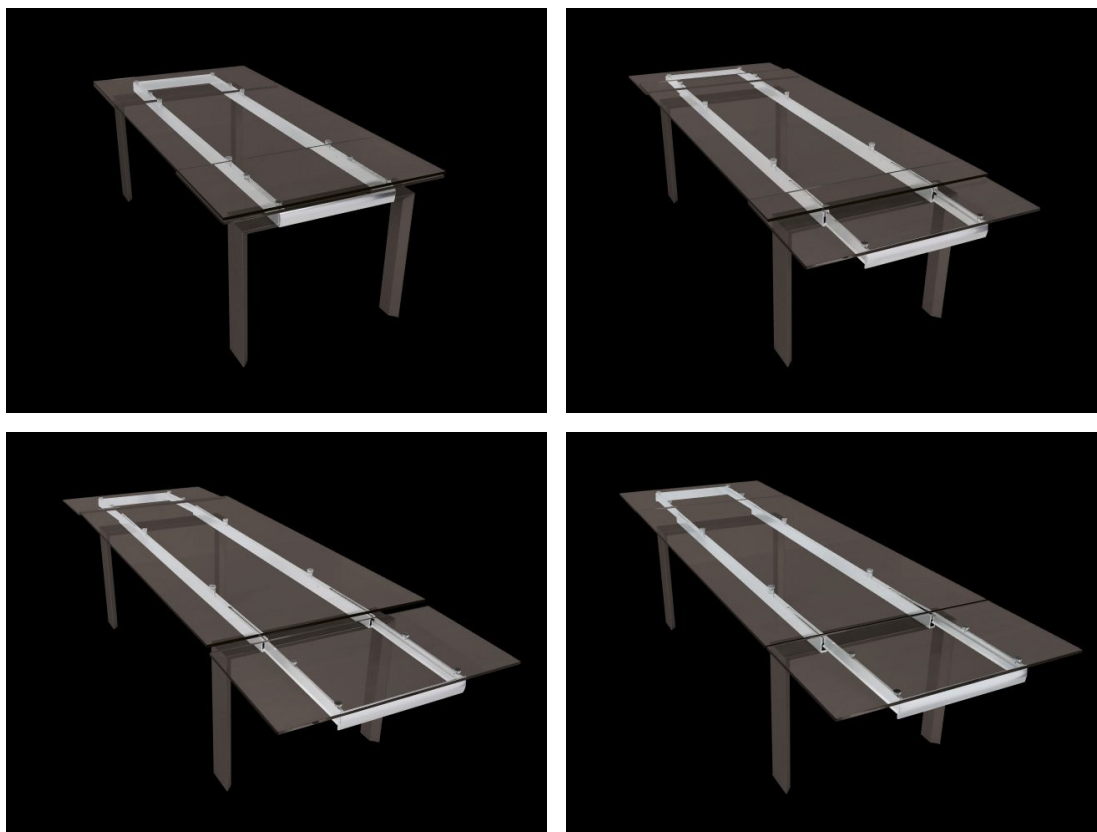
Mecanismo telescópico con deslizamiento sobre cojinetes de fricción en tecnopolímeros colocados en el interior del perfil.

El sistema funciona extrayendo los extremos accionando el frontal, que extendidos completamente se elevan manualmente y se encajan en su posición a ras de mesa.

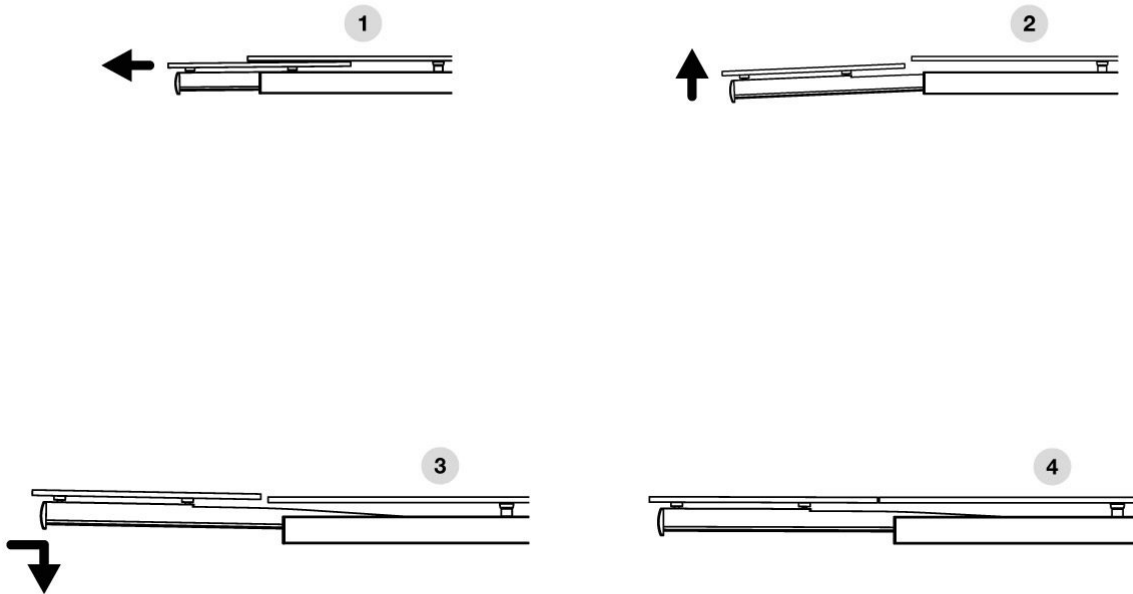
Los dos extremos son extraíbles individualmente.

Mecanismo para soportes fijos.

Bajo pedido, mecanismo completo de soportes y personalizaciones.



Apertura:



Acabados:



Anodizado



Pulido



Pintado

Medidas Estándar:

Dimensiones (mesa cerrada/abierta)

900×1600/2000-2400

900×1800/2200-2600

1000×2000/2500-3000

Grosor de mesa máx. 12 mm