

# L14

## Mecanismo telescópico central en aluminio para extremos extensibles manualmente

Mecanismo telescópico con deslizamiento sobre cojinetes de fricción en tecnopolímeros colocados en el interior del perfil.

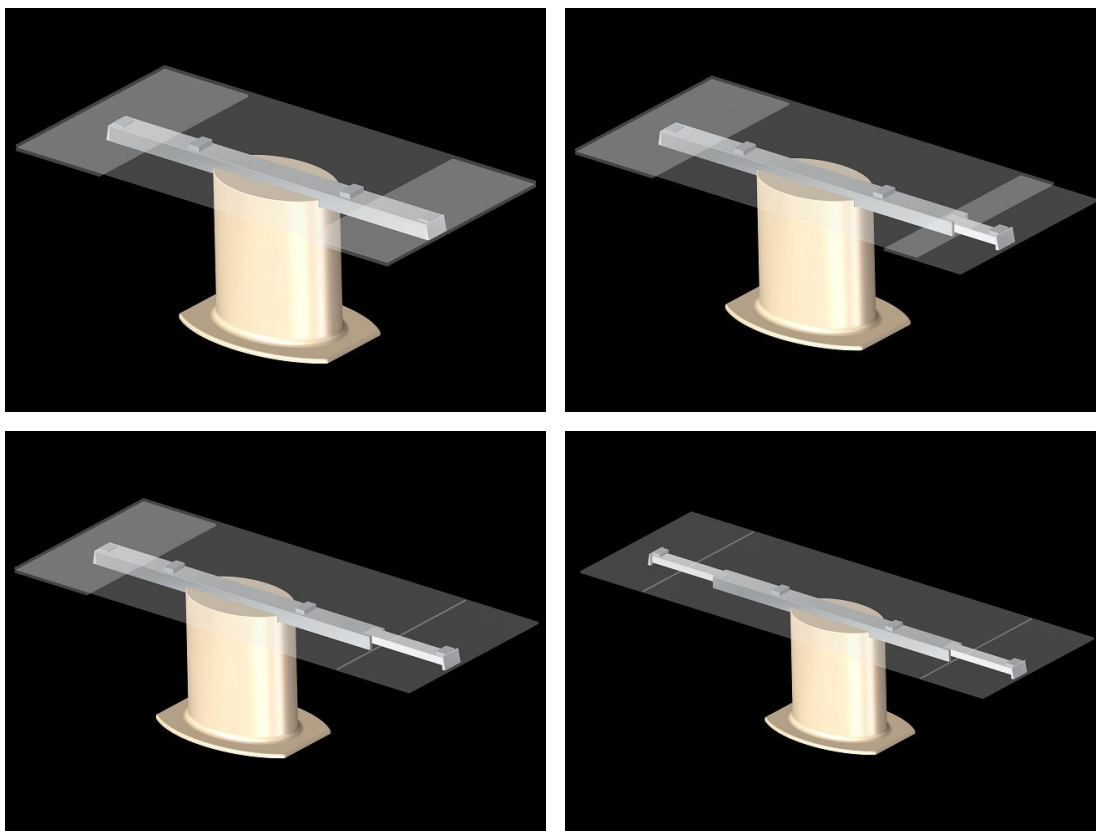
El sistema funciona mediante la extracción de los extremos accionando el frontal, que una vez extendido totalmente, se eleva manualmente y se engancha en la posición a ras de mesa, con sistema de seguridad para evitar cierres accidentales.

Los dos extremos son extraíbles individualmente.

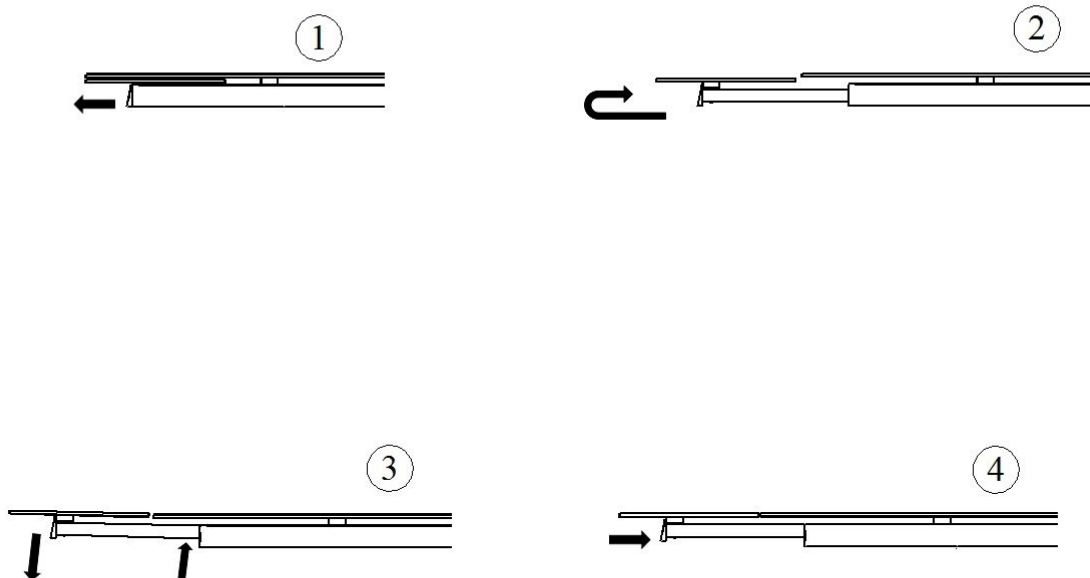
Al sistema se aplica una "cubierta" modelada que por razones estéticas de acabado puede ser de aluminio, acero inoxidable u otros materiales.

Mecanismo que es particularmente adecuado para su uso con soporte central, puesto que la robustez del mismo garantiza una extensión sin torsión. Por supuesto, también se puede utilizar con soportes de "caballete" o similares.

Bajo pedido, mecanismo completo de soportes y personalizaciones.



## Apertura:



---

## Acabados:



Anodizado



Pulido



Pintado

---

## Medidas Estándar:

Dimensiones (mesa cerrada/abierta)

1000x1800/2300/2800

1000x2000/2500/3000