

# A9

## Mécanisme parallèle en aluminium pour rallonges de tête.

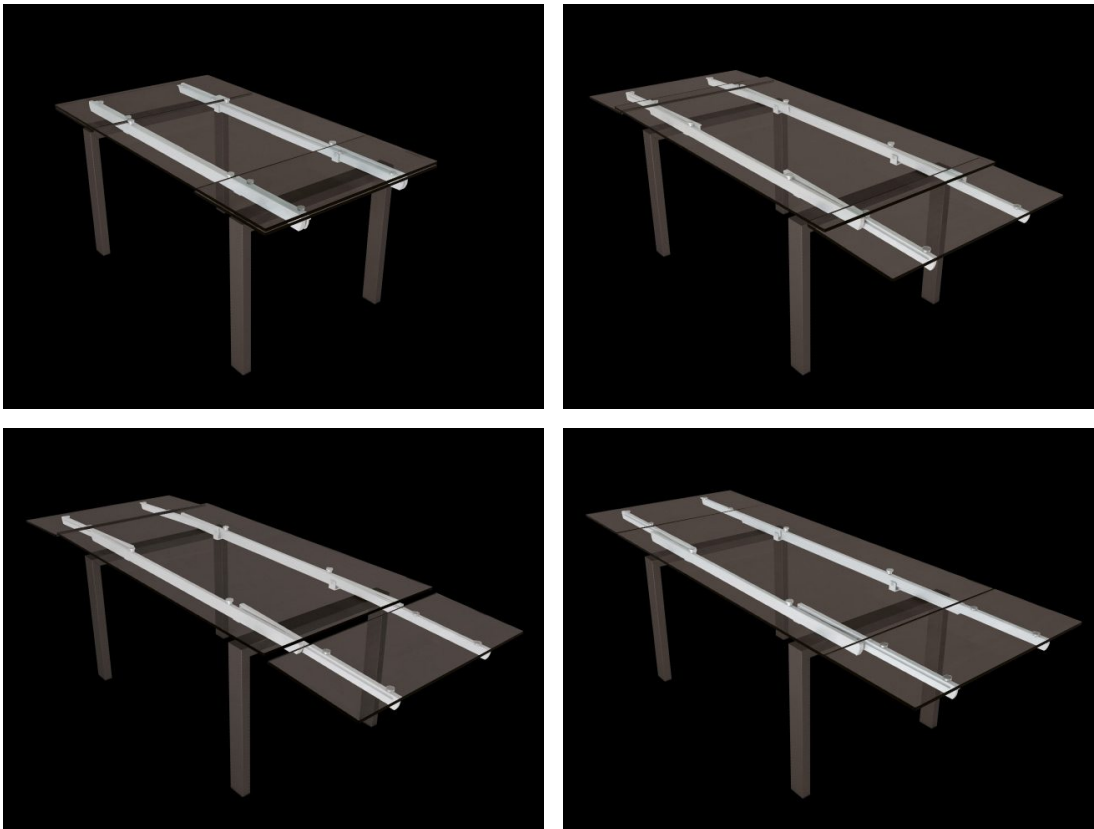
Mécanisme parallèle avec glissière roulement à billes en technopolymère.

Le système fonctionne en extrayant la rallonge et, à la fin de l'extension, en la soulevant manuellement de manière à la bloquer sur le même plan que la table.

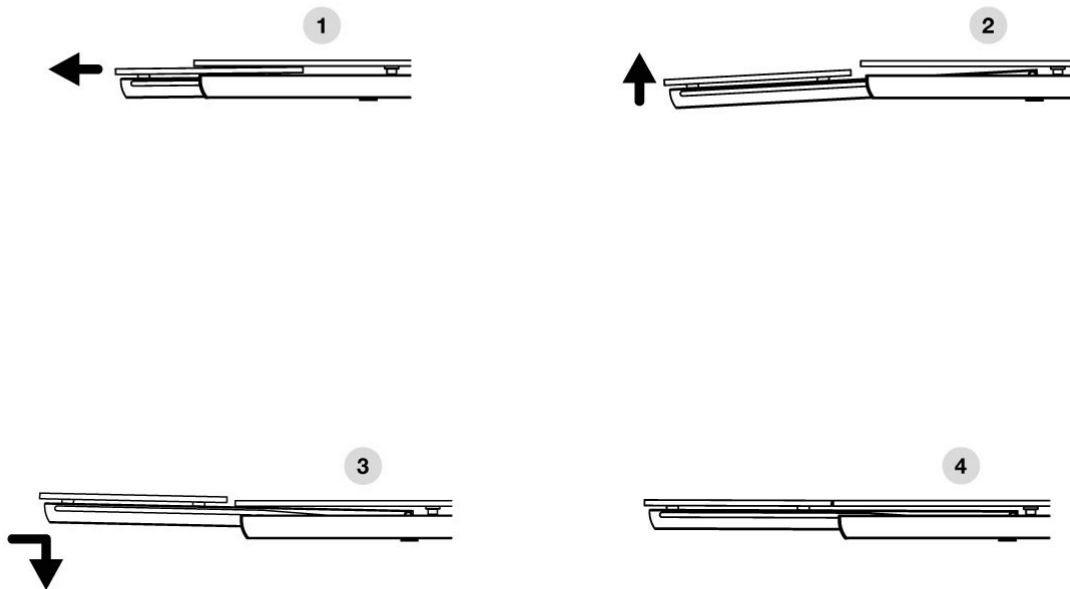
Les deux rallonges peuvent être extraites séparément.

Mécanisme pour pieds fixes.

Sur demande, mécanisme complet avec pieds et personnalisations.



## Ouverture:



---

## Finition:



Anodisé



Brillanté



Laqué

---

## Mesures Standard:

Dimensions (table fermée / ouverte)

900×1400 /1800-2200  
900×1600/2000-2400  
900×1800/2200-2600  
1000×2000/2500-3000

Epaisseur plateaux max 12 mm