

B10

Mécanisme télescopique en aluminium pour rallonges de tête manuelles

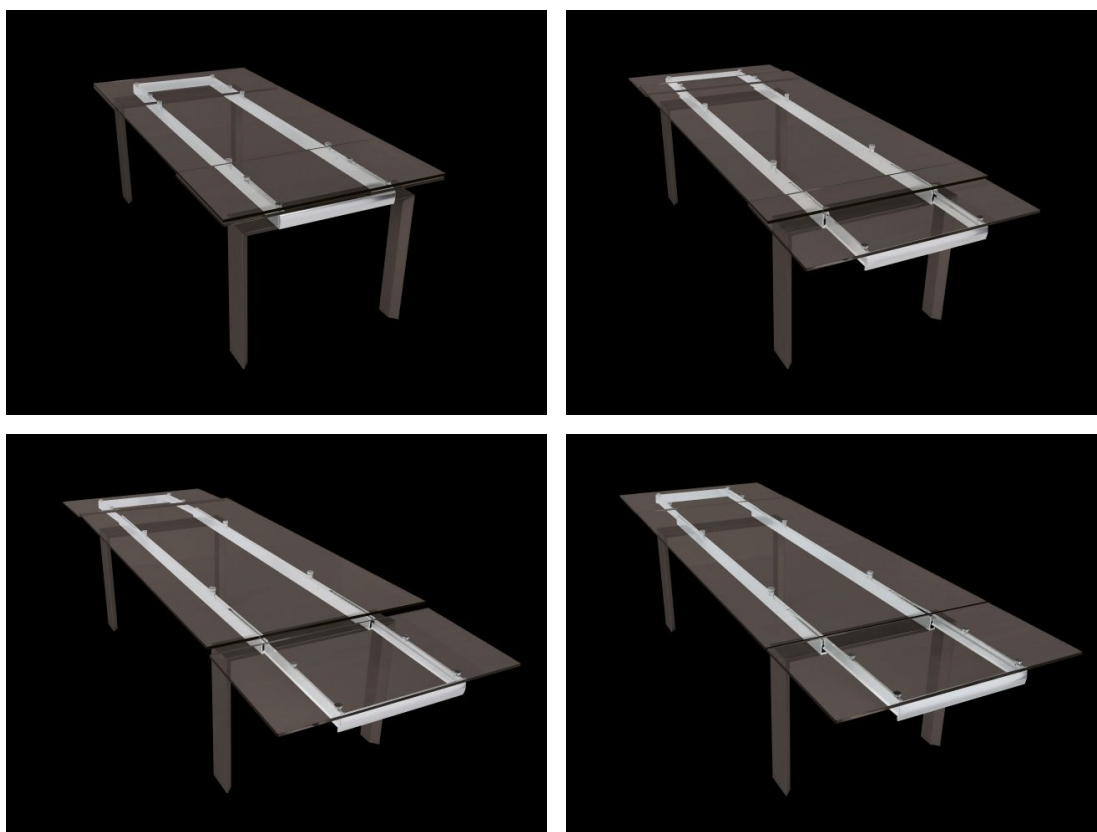
Mécanisme télescopique avec glissière roulement à billes en technopolymère posées à l'intérieur des profils.

Le système fonctionne en extrayant la rallonge de la partie frontale et, à la fin de l'extension, en la soulevant manuellement de manière à la bloquer sur le même plan que la table.

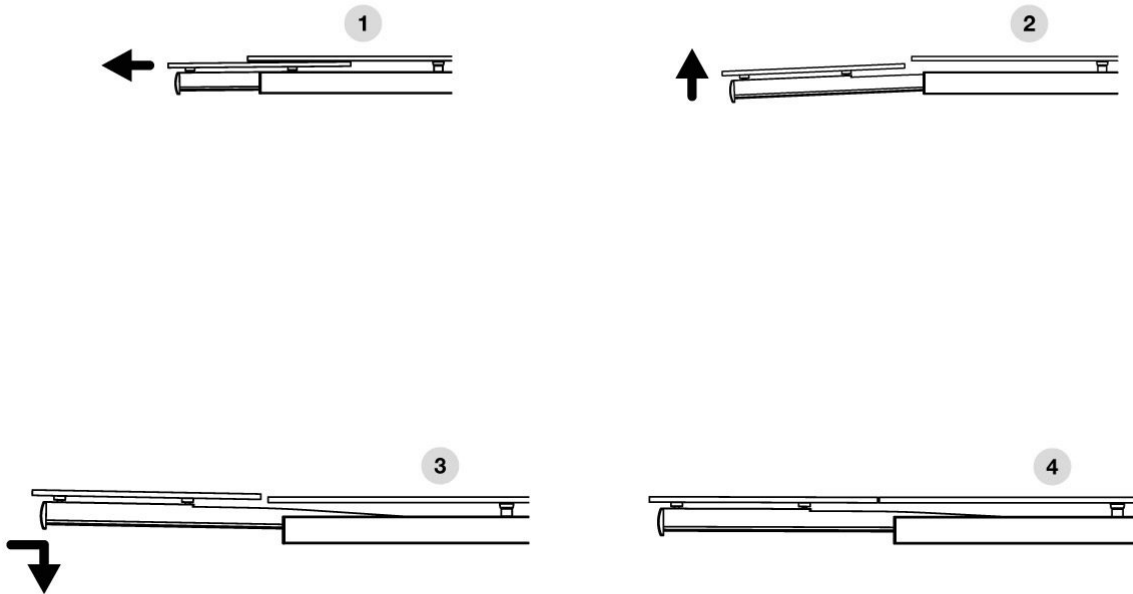
Les deux rallonges peuvent être extraites séparément.

Mécanisme pour pieds fixes.

Sur demande, mécanisme complet avec pieds et personnalisations.



Ouverture:



Finition:



Anodisé



Brillanté



Laqué

Mesures Standard:

Dimensions (table fermée / ouverte)

900×1600/2000-2400

900×1800/2200-2600

1000×2000/2500-3000

Epaisseur plateaux max 12 mm