

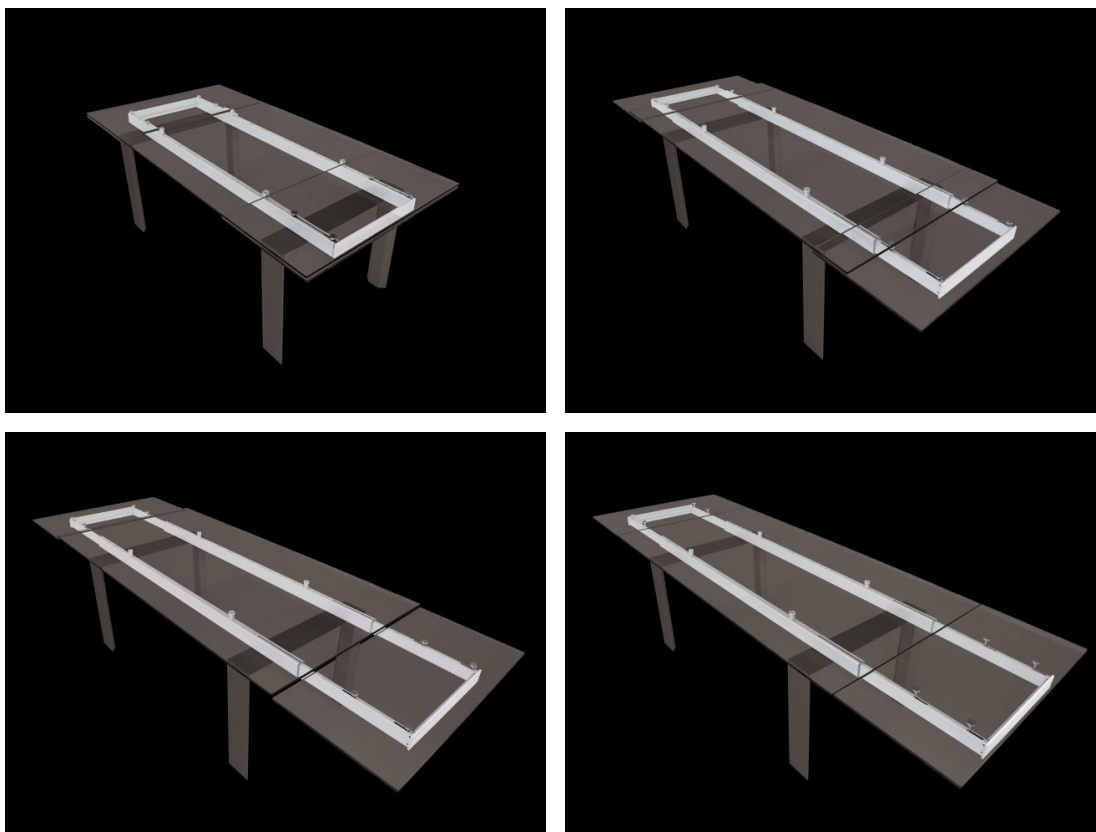
# D12

## Mécanisme télescopique en aluminium pour rallonges de tête automatiques

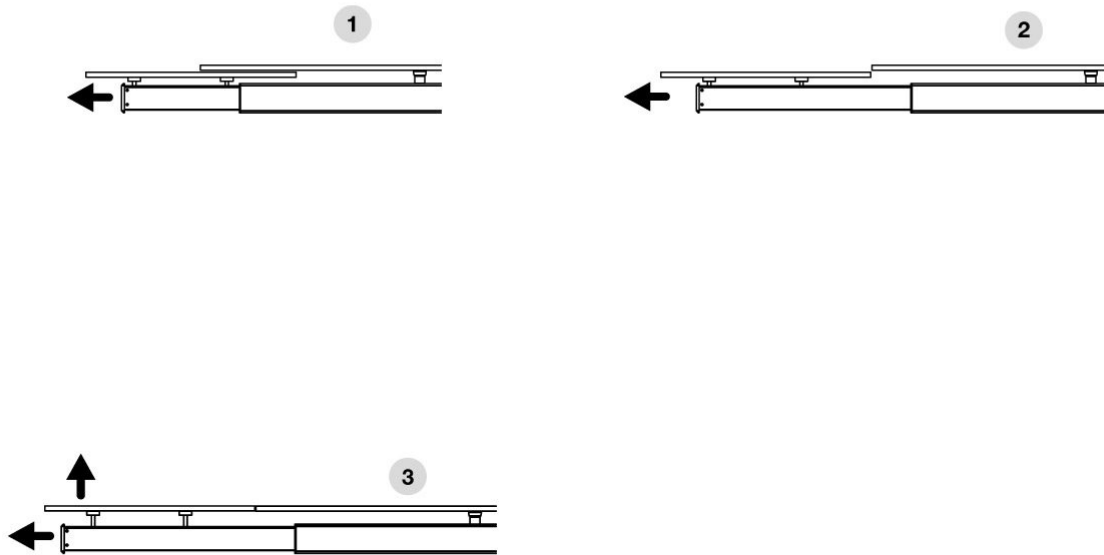
Mécanisme télescopique avec glissières sur rails en technopolymère positionnées à l'intérieur des profils. L'innovation de ce système réside dans la facilité d'ouverture de l'unique rallonge. En opérant une légère traction sur la partie frontale, le mécanisme soulève automatiquement la rallonge et la porte sur le même plan que le plateau.

Mécanisme pour pieds fixes.

Sur demande, mécanisme complet avec pieds et personnalisations.



## Ouverture:



---

## Finition:



Anodisé



Brillanté



Laqué

---

## Mesures Standard:

Dimensions (table ouverte/fermée)

900×1600/2000-2400

900×1800/2200-2600

1000×2000/2500-3000

Epaisseur plateau max 12 mm