

F12L

Mécanisme parallèle en aluminium pour rallonge manuelle, ouverture « à livre » sur un côté.

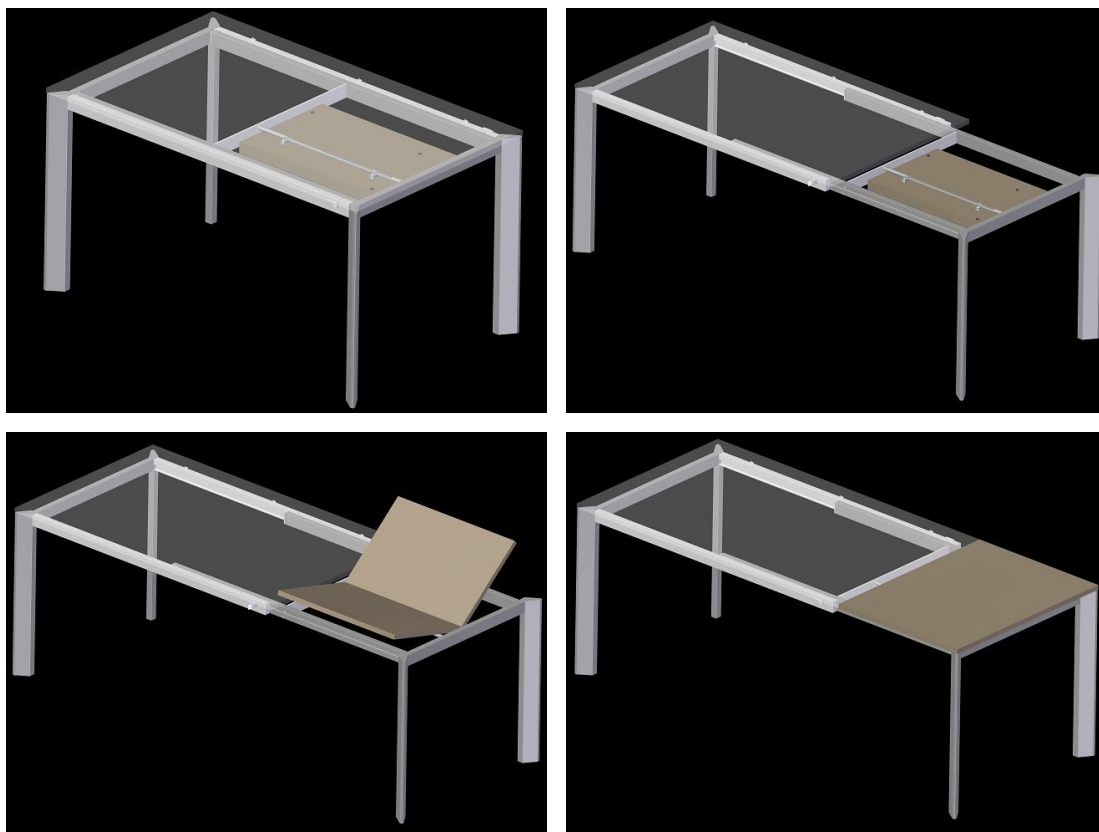
Mécanisme parallèle à glissière, roulement à billes en nylon.

Le système s'étend en tirant sur les pieds mobiles et, à la fin de l'extension, en extrayant et ouvrant la rallonge à la manière d'un livre.

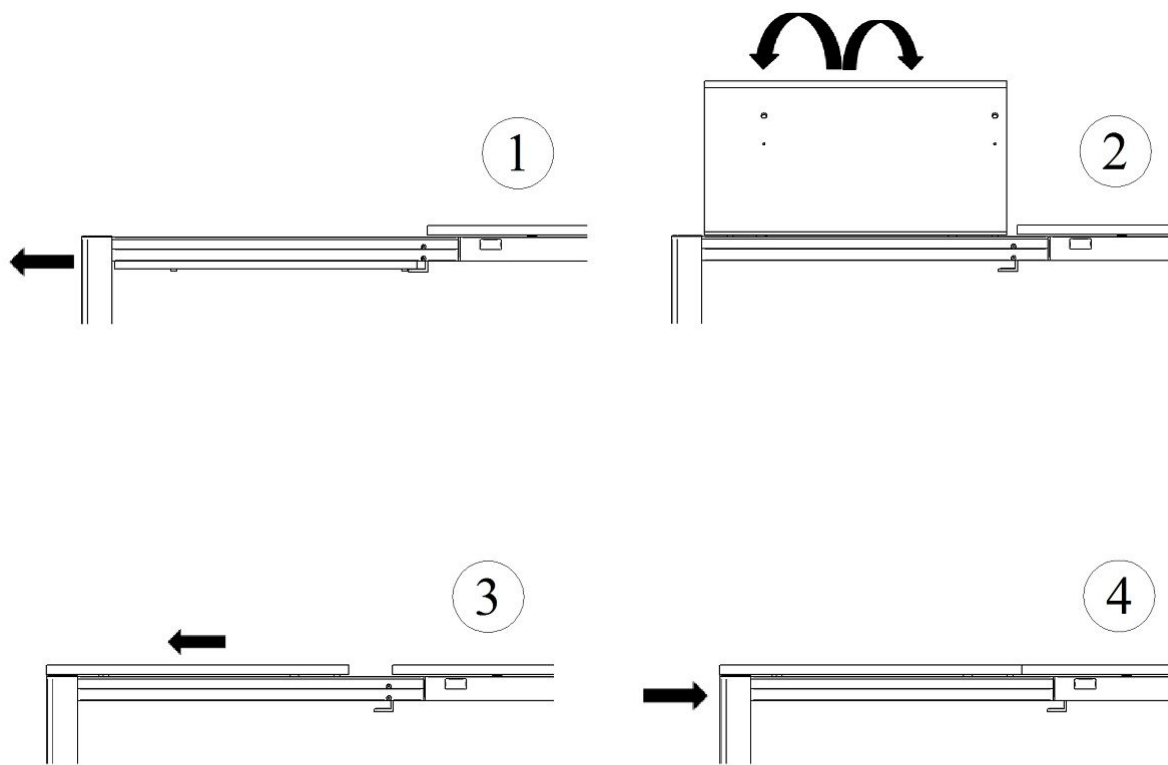
Butée d'arrêt de la glissière.

Mécanisme pour pieds mobiles.

Sur demande, mécanisme complet avec pieds et personnalisations.



Ouverture:



Finition:



Anodisé



Brillanté



Laqué

Mesures Standard:

Dimensions (table ouverte/fermée)

850×1200/1700

850×1400/1900