

F12LD

Meccanismo parallelo triplo in alluminio per allunghe manuali a libro su un lato

Meccanismo parallelo con scorrimento su cuscinetti a sfere rivestiti in nylon.

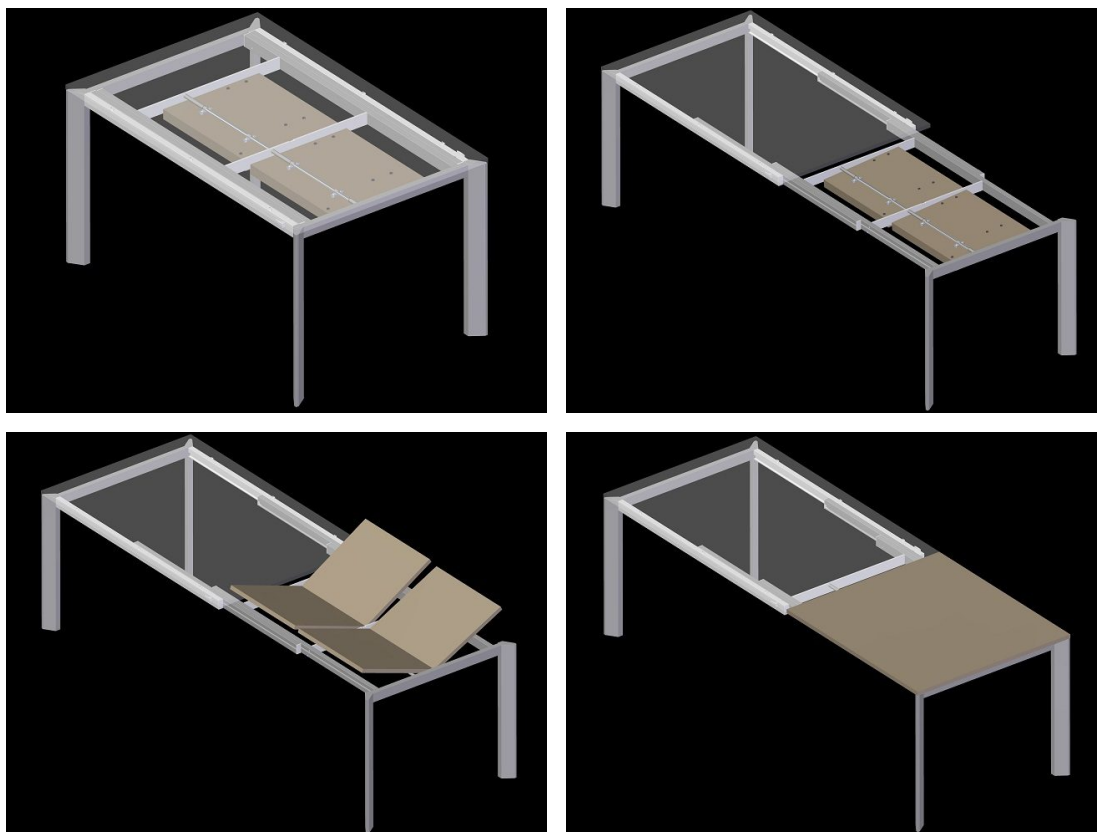
Il sistema si estende tirando la gamba mobile, a fine estensione si estraggono e si aprono le allunghe a libro.

Con il sistema a profilo parallelo triplo è possibile ottenere estensioni notevoli anche su tavoli di dimensioni ridotte.

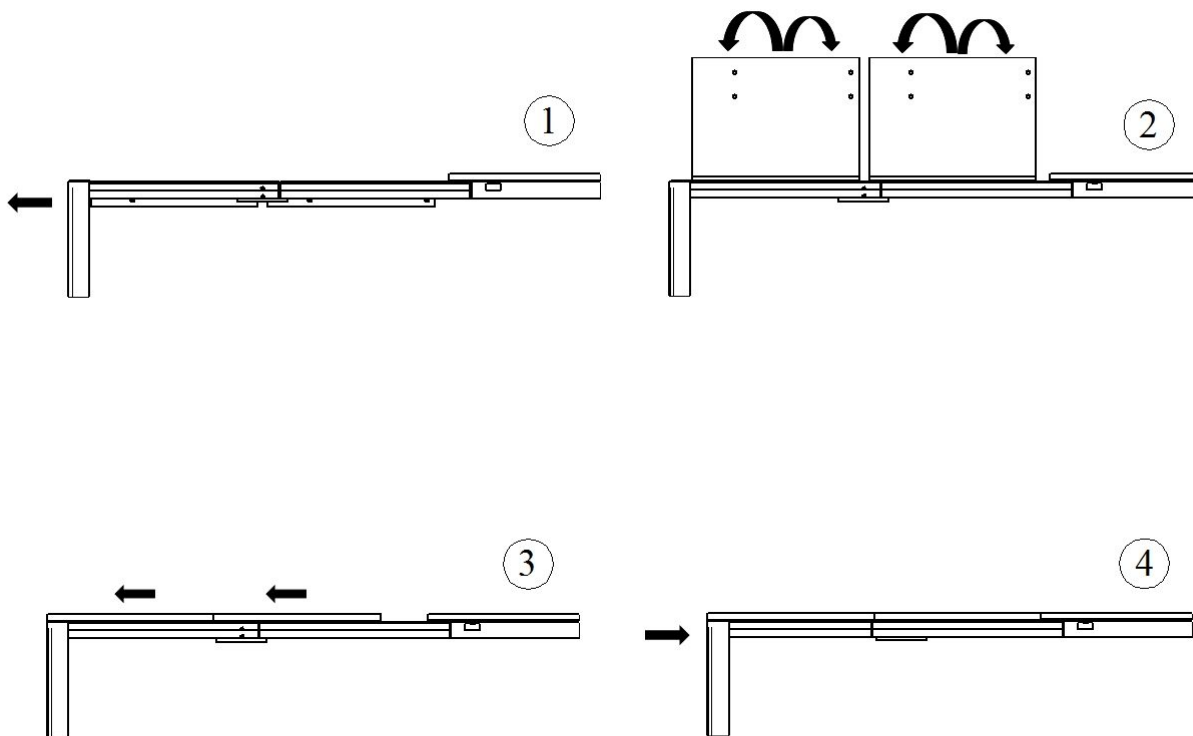
Blocco scorrimento profili.

Meccanismo per gambe mobili.

A richiesta meccanismo completo di gambe e personalizzazioni.



Apertura:



Finiture:



Anodizzato



Brillantato



Verniciato

Misure Standard:

Dimensioni (tavolo chiuso / aperto)

850x1200/1700/2200

850x1400/1900/2400